



**ELPLAST+**

MEHR ALS  
**30-JÄHRIGE**  
ERFAHRUNG



KATALOG  
**TELEKOMMUNIKATION  
UND ENERGIE**

WASSER-  
ABWASSERLEITUNGEN

INDUSTRIE  
UND  
BERGBAU

TELEKOMMUNIKA-  
TION UND ENERGIE

INNERE  
ANLAGEN

SPORT  
UND ERHOLUNG  
A REKREACE

**ELPLAST+** ist eine sich dynamisch entwickelnde Familienfirma aus Polen, die mehr als 30-jährige Erfahrung in der Herstellung der Rohre, Formstücke und Schächte aus Kunststoff.

## ROHRE

RHDPE zum Kabelschutz	4
RHDPEp durchlässig	6
Zweiteilige	8
RPP und RPE	10

## KUPPLUNGEN

ZRg	12
-----	----

## BEHÄLTER FÜR ANSCHLÜSSE

TYP A2, TYP B2	14
----------------	----

## BEHÄLTER FÜR ANSCHLÜSSE

ZZ-PE	16
Mit seitlichem Deckel	18
MIKRO	20

## SCHÄCHTE

SKO-1-PE, SKO-2/4-PE	22
----------------------	----

# ROHRE

RHDPE, RHDPE-C, RHDPE-UV und RHDPEt  
zum Schutz der Lichtwelle- und Stromanschlüsse

## MATERIAL

Polyethylen  
hoher Dichte (HDPE)

## BEREICH

Ø 25, 32, 40 und 50 mm

## ANWENDUNG

zum Bau der  
Nebenkanalisation  
und Kabelrohre

## VORTEILE:

- geringes Gewicht sehr
- gute Dichte
- einfache und schnelle Montage
- Montag unter schwierigen Bedingungen Einfache
- Erweiterung der Leitungen
- Lebensdauer der Ware - gute, mechanische Festigkeit,
- Festigkeit gegen Korrosion, aggressiven Faktoren im
- Boden und Chemikalien,
- Festigkeit gegen niedrige
- Temperaturen mögliches Recycling





INNERE GENUTETE FLÄCHE UND  
ANGEWENDETE MIKROSCHICHT  
DES FESTEN GLEITMITTELS  
MACHT DIE EINFÜHRUNG DES  
KABELS EINFACHER



## AUF WUNSCH DES KUNDEN

Mögliche Installation des Zugseils Frei ausgewählte Farbe des Rohrs.

# DURCHLÄSSIGE ROHREÍ

## RHDPE<sub>p</sub>

Für Bohrungen und Durchgänge

### MATERIAL

---

Polyethylen  
hoher Dichte (HDPE)

### BEREICH

---

von Ø 63 bis zu Ø 630 mm

### ANWENDUNG

---

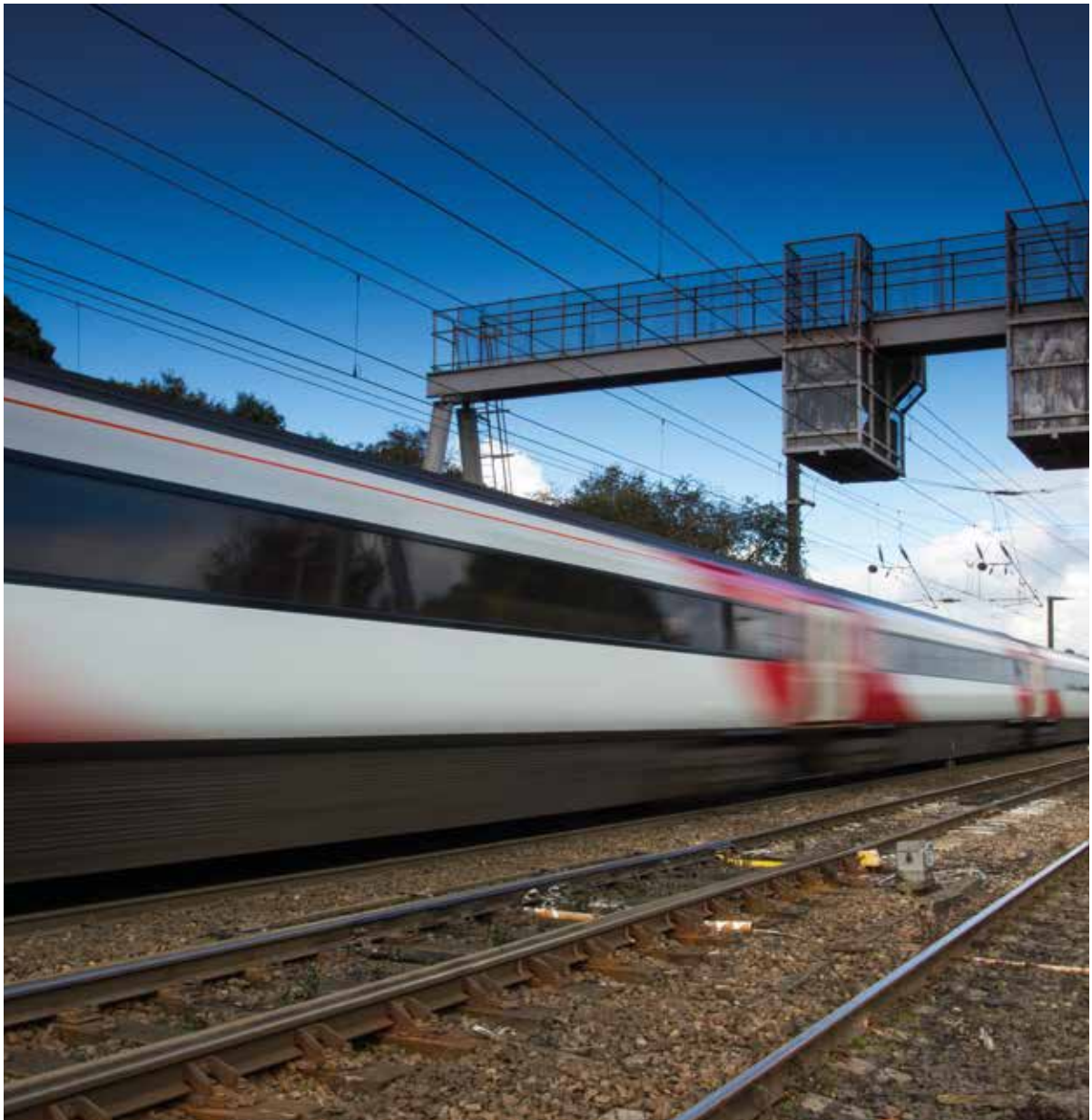
Als Durchgänge an der Kreuzung vom Kabelrohr mit den anderen Elementen der Erschließung, Durchgänge unter Wegen, Wasserläufen, Bahnstrecken und in den anderen Fällen

### VORTEILE

---

- geringes Gewicht sehr gute Dichte
- Einfache und schnelle Montage auch unter schwierigen Bedingungen
- Einfache Erweiterung der Leitung
- Lebensdauer der Ware - gute, mechanische Festigkeit, Festigkeit gegen Korrosion, aggressiven Faktoren
- im Boden und Chemikalien,
- Festigkeit gegen niedrige Temperaturen





DURCHGANGSROHRE AUS HDPE  
EIGNEN SICH IDEAL FÜR DIE  
BOHRUNGEN DANK DER HOHEN  
ELASTIZITÄT UND VERBINDUNG IN  
LANGEN, EINHEITLICHEN STRECKEN.



## MÖGLICHKEITEN

Die Rohre können als zwei- oder dreischichtige Rohre je nach Wunsch des Kunden hergestellt werden.

# SCHUTZROHRE ZWEITEILIGE

zum Schutz der Anlage

## MATERIAL

---

Polyethylen  
(HDPE) oder Polypropylen

## BEREICH

---

von Ø 58 bis zu Ø 225

## ANWENDUNG

---

Zum Schutz der bestehenden oder neuen Anlagen von Rohren und Teletechnik-, Energieleitungen usw.

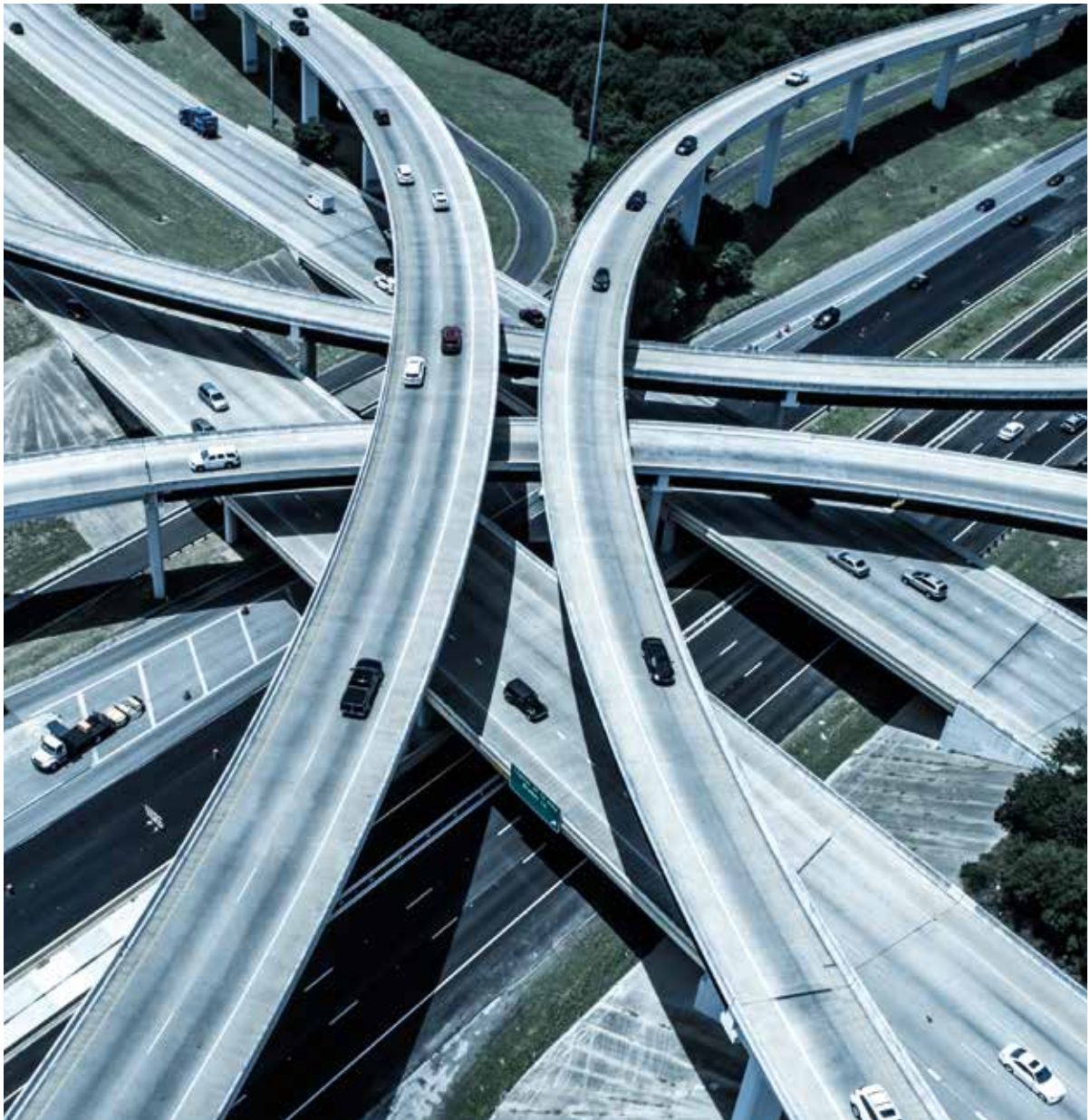
## PŘEDNOSTI

---

- Einfache und schnelle Montage  
Lebensdauer der
- Ware - gute, mechanische Festigkeit,  
Festigkeit gegen Korrosion, aggressiven  
Faktoren im Boden und Chemikalien,
- tMögliches Recycling







ZWEITEILIGE ROHRE  
FINDEN DIE ANWENDUNG  
UNTER WEGEN, STRASSEN  
UND GLEISBETTER



Die Rohre verfügen über profilierte Längsschnitte, die das Schließen und Öffnen des Rohrs ermöglichen, damit man die Kabel einführen oder entfernen kann.

# ROHRE

## RPP und RPE

Für ursprüngliche Kabelanlage

### MATERIAL

Polypropylen

Polyethylen

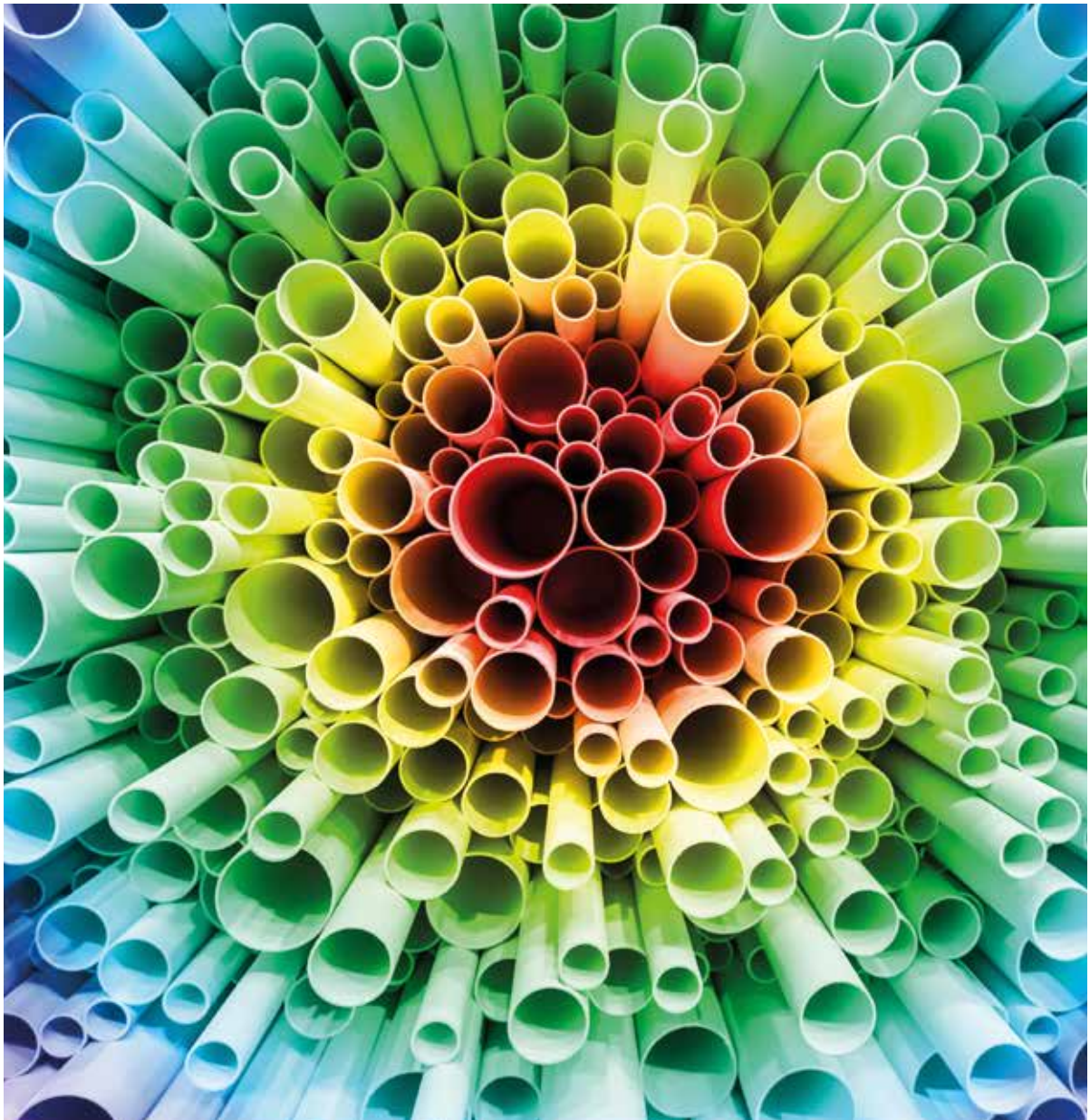
### ROZSAH

Ø 50, 75, 100 und 110 mm

### VORTEILE

- geringes Gewicht hohe Schlagbiegefestigkeit  
sehr gute Dichte
- einfache und schnelle Montage
- Montag unter schwierigen Bedingungen  
Einfache Erweiterung der Leitungen
- gute dielektrische Eigenschaften
- Lebensdauer der Ware - gute, mechanische  
Festigkeit, Festigkeit gegen Korrosion,  
aggressiven Faktoren
- im Boden und Chemikalien,
- Festigkeit gegen niedrige Temperaturen  
mögliches Recycling





POLYPROPHYLEN ROHRE  
AUCH UNTER TEMPERATUR  
-20°C KENNZEICHNEN  
SICH DURCH GUTE  
SCHLAGBIEGFESTIGKEIT,  
DAMIT MAN DIE ARBEITEN  
AUSÜBEN KANN



Standardfarbe ist schwarz. Auf Wunsch bieten wir die anderen Farben an.

# KUPPLUNGEN

## ZRg

für Verbindung der Rohre

### MATERIAL

Polyethylen hoher Dichte (HDPE)

### BEREICH

Von Ø 75 mm bis zu Ø 225 mm

### ANWENDUNG

für Verbindung der Rohre:

- RHDPEp
- RPP
- RPE mit dicken Wänden

### TYPEN

für Verbindung der Rohre:

- ZRg - Standardausführung
- ZRgt -schwer brennbare Ausführung
- ZRguv -Ausführung mit erhöhten UV-Beständigkeit

### VORTEILE

- niedriges Gewicht
- einfache und schnelle Montage
- einfache Erweiterung der Leitungen
- Lebensdauer der Ware - gute, mechanische Festigkeit, Festigkeit gegen Korrosion, aggressiven Faktoren im Boden und Chemikalien,
- mögliches Recycling





**MONTAGE AUCH UNTER  
SCHWIERIGEN  
BEDINGUNGEN**



Die Kupplungen verfügen über zwei Dichtungen aus Gummi, die die ideale Dichtung der Verbindung garantieren.

# UNIVERSELLE BEHÄLTER

## TYP A2, TYP B2

### Telekommunikation

#### MATERIAL

---

Polyethylen

#### ANWENDUNG

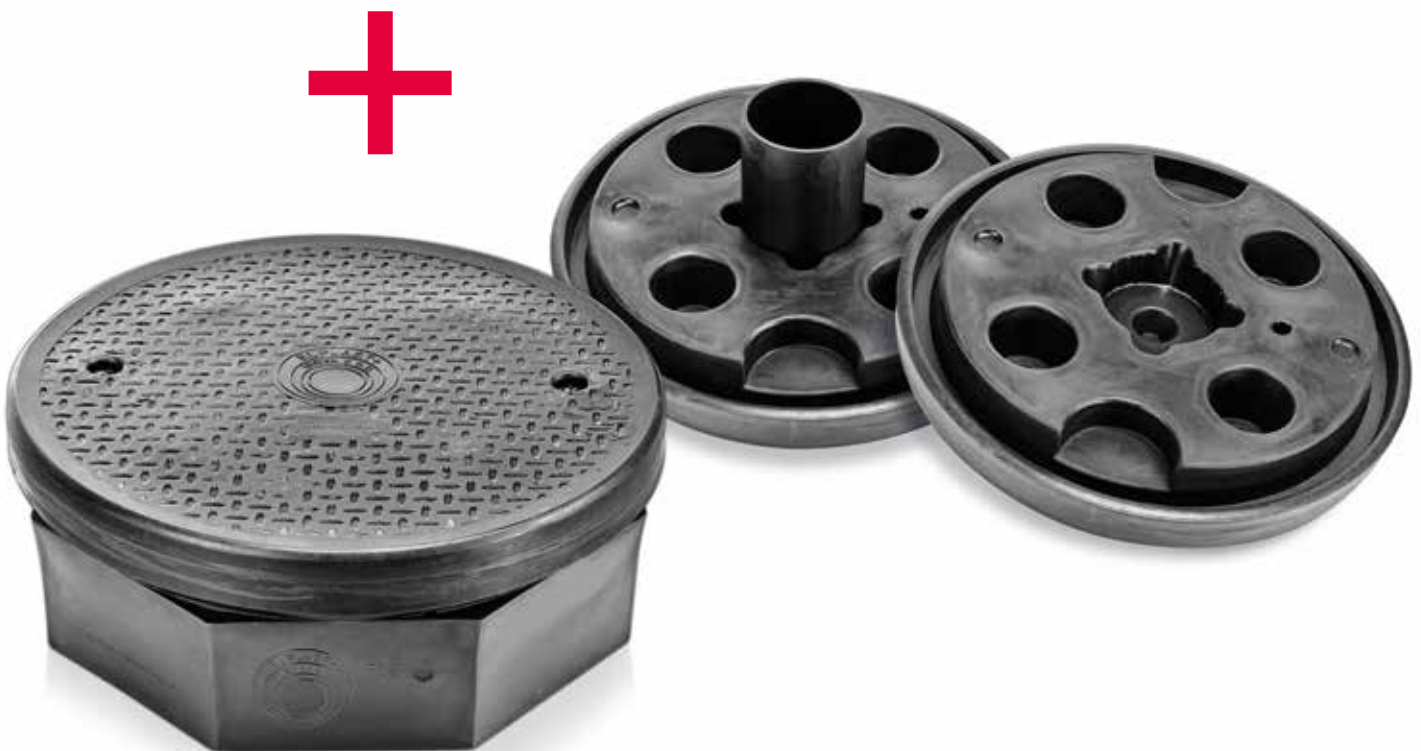
---

- Zum Aufbewahren und Schutz vor den mechanischen Beschädigungen kleiner Muffen
- Zum Aufbewahren der Lichtwellenleiter Mögliches Ziehen der Leitungen im
- Fall von Bögen mit kleinem
- Radius
- in den unterirdischen Anlagen und Kabelschächten, Kellern

#### VORTEILE

---

- geringes Eigengewicht (Körper + Deckel) für Typ A2 und B2 überschreite nicht 11 kg
- kleine Abmessungen
- Sehr gute Dichte - auch in den Stellen, wo die Rohre und Kabel eingeführt werden
- einfache und schnelle Montage
- mögliche Montage unter schwierigen Bedingungen Lebensdauer der Ware - gute mechanische Festigkeit,
- steife Konstruktion, Festigkeit gegen Korrosion und Chemikalien
- Festigkeit gegen niedrige Temperaturen mögliches Recycling





**DANK DEN KLEINEN  
ABMESSUNGEN KÖNNEN  
SIE IN DEN STELLEN MIT  
BEGRENZTEM RAUM  
ANGEWENDET WERDEN**



In dem Behälter Typ A2 wurde zusätzlich ein Rohr installiert, das den zugelassenen Druck des Deckels erhöht. Auf Wunsch des Kunden bieten wir die zusätzliche Verriegelung des Schachts an.

# BEHÄLTER FÜR ANSCHLÜSSE

ZZ-PE-0, ZZ-PE-1 und ZZ-PE-1W,  
ZZ-PE-2 und ZZ-PE-2W

zum Schutz der Muffen und den  
Lichtwellen und Telekommunikationsleitungen

## MATERIAL

Polyethylen

## ANWENDUNG

Zum Bau in den  
Telekommunikationsnetzen

## TYPEN

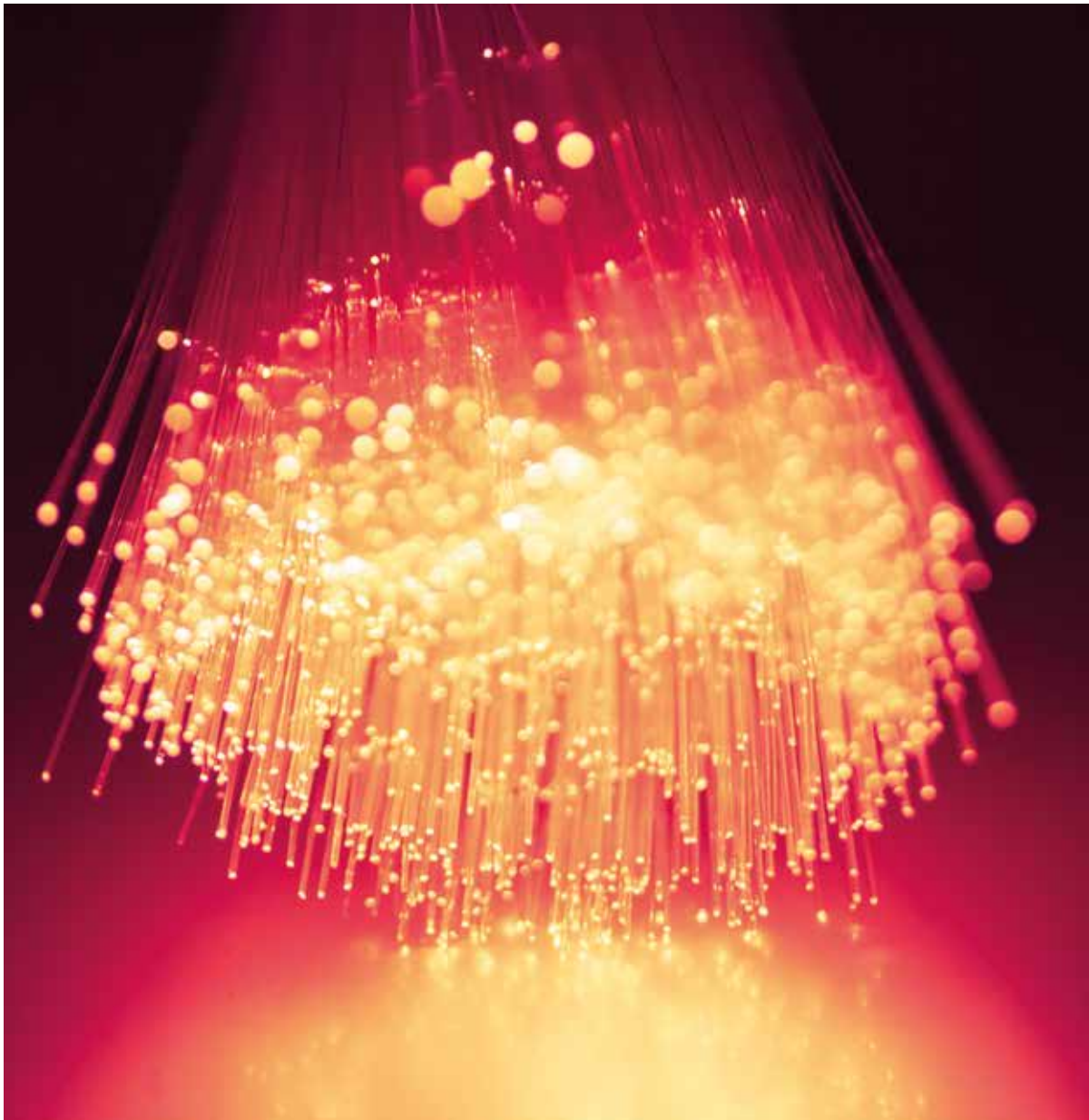
- ZZ-PE-0,
- ZZ-PE-1 und ZZ-PE-1W mit einer Kupplung
- ZZ-PE-2 und ZZ-PE-2W mit zwei Kupplungen

## VORTEILE

- geringes Gewicht sehr gute Dichte
- einfache und schnelle Montage
- Montag unter schwierigen Bedingungen
- Einfache Erweiterung der Leitungen
- Einfache Reinigung Lebensdauer der Ware
- Festigkeit gegen niedrige Temperaturen
- mögliches Recycling







DER KÖRPER DES BEHÄL-  
TERS IST SO GEFORMT,  
DASS MAN ES IM BODEN  
GUT VERANKERN KANN



Die Rohre können vor Ort unter Anwendung der nachfolgenden Elemente eingeführt werden: Dichtungen aus Gummi, geschweißte Kupplungshälfte, Kupplungen mit Gewinde und Mutter.

# BEHÄLTER FÜR ANSCHLÜSSE

## ZZ-PE-1 mit seitlichem Deckel

zum Bau der Telekommunikationsanlagen

### MATERIAL

---

polyetylen

### ANWENDUNG

---

Zum Bau in den Telekommunikationsnetzen und zum Schutz der Muffe und Lichtwellenleitungen in den Kabelrohren. Standardmäßig für das Rohr mit Durchmesser Ø 40 mm

### VORTEILE

---

- geringes Gewicht sehr gute Dichte
- Einfache und schnelle Montage auch unter schwierigen Bedingungen
- Einfache Erweiterung der Leitungen Einfache Reinigung
- Festigkeit gegen niedrige Temperaturen
- mögliches Recycling





SEITLICHER DECKEL  
ERMÖGLICHT DIE EINFÜHRUNG  
DES BESTEHENDEN ROHRS MIT  
KABEL IN DEN BEHÄLTER OHNE  
SCHNEIDEN DES KABELS



## AUF WUNSCH DES KUNDEN

Mögliche Fertigstellung des seitlichen Deckels zur Verbindung des Rohrs mit dem Durchmesser von: Ø 20 mm, Ø 25 mm, Ø 32 mm und Ø 50 mm.

# BEHÄLTER FÜR ANSCHLÜSSE MIKRO

zum Bau der Telekommunikationsanlagen

## MATERIAL

Polyethylen

## ANWENDUNG

Zum Bau in den Kabelrohren  
Zum Schutz der kleinen Muffen  
und Aufbewahren der Kabel

## VORTEILE

- geringes Eigengewicht (Körper + Deckel) (ca. 12 kg)
- sehr gute Dichte einfache und schnelle Montage
- Montag unter schwierigen Bedingungen  
Einfache Erweiterung der Leitungen
- Einfache Reinigung Lebensdauer der Ware
- Festigkeit gegen niedrige
- Temperaturen mögliches Recycling





BEHÖLTER ZUM SCHUTZ  
KLEINER MUFFEN MIT DEM  
DURCHMESSER BIS ZU 170 MM  
UND ZUM AUFBEWAHREN DER  
KABEL



Im Vergleich zu ZZ-PE-1 ist der Behälter kleiner, hat kleineren Durchmesser der Kammer mit Muffen und wiegt weniger.

# TELEKOMMUNIKATION-SCHACHT

## SKO-1-PE, SKO-2/4-PE

zum Bau der Telekommunikationsanlagen

### MATERIAL

Polyethylen

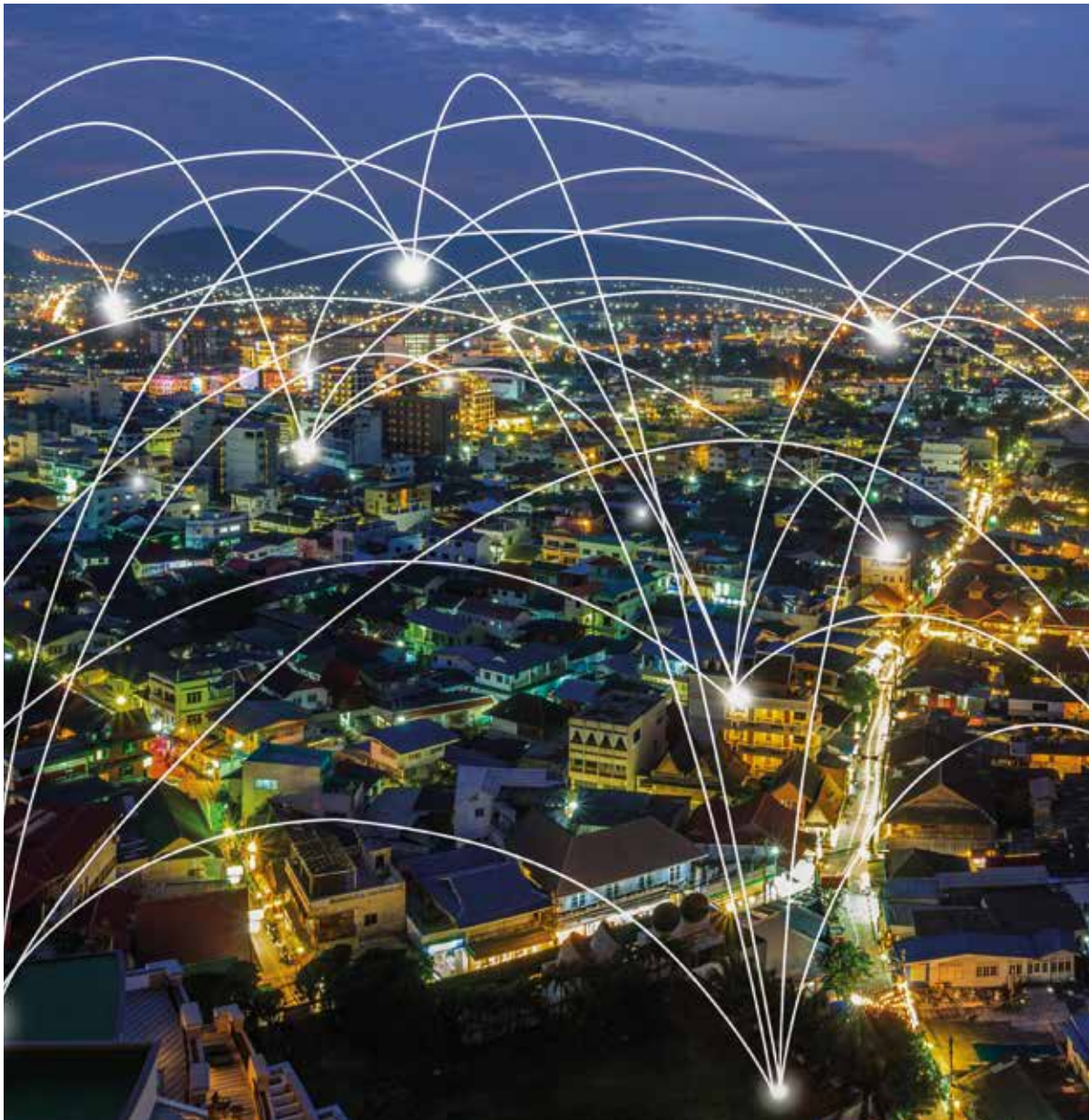
### ANWENDUNG

- Zum Bau der Telekommunikationsanlagen
- Die Schächte ermöglichen den Zugang zu den Rohren während der Ausführung der Arbeiten, die mit dem Ziehen und der Verbindung der Kabel verbunden werden
- Sie dienen als Trennbehälter, Hauptbehälter in den Kanalisationsanlagen und werden als Durchgangs-, Ecke- oder Nebenbehälter angewendet.

### VORTEILE

- geringes Gewicht sehr gute Dichte
- einfache und schnelle Montage
- Montag unter schwierigen Bedingungen Einfache Erweiterung der Leitungen
- Einfache Reinigung Lebensdauer der Ware
- Festigkeit gegen niedrige Temperaturen mögliches Recycling





DIE SCHÄCHTE SKO AUS  
POLYETHYLEN SIND EINE  
IDEALE ALTERNATIVE DER  
SCHÄCHTE AUS BETON DANK  
DEM NIEDRIGEN GEWICHT



Wir bieten den Schacht SKO-2/4-PE mit dem Ablagerungsbecken an.



ELPLAST+ Sp. z o.o.

ul. Niepodległości 8  
44-336 Jastrzębie-Zdrój

t. +48 32 471 80 40  
f. +48 32 471 10 43

[elplast@elplastplus.pl](mailto:elplast@elplastplus.pl)  
[www.elplastplus.pl](http://www.elplastplus.pl)